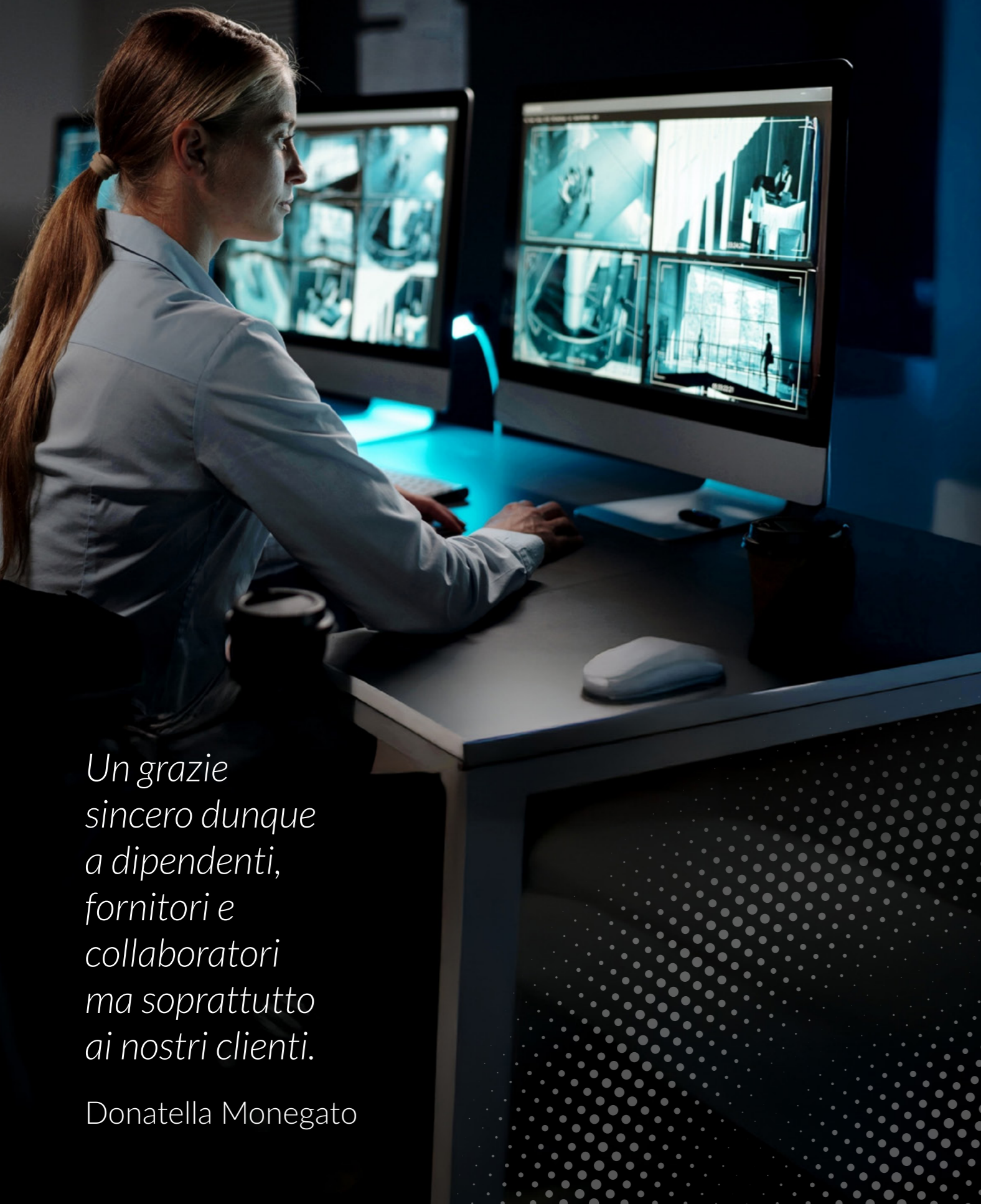


ATE
urmet

La **sicurezza**
che guarda al **futuro**

COMPANY PROFILE



Un grazie sincero dunque a dipendenti, fornitori e collaboratori ma soprattutto ai nostri clienti.

Donatella Monegato



*In Urmel ATE lavoriamo ogni giorno con un entusiasmo che nasce dalla consapevolezza di essere, da oltre vent'anni, un **punto di riferimento nella vigilanza professionale e nel telesoccorso**. Insieme alle nostre persone e ai clienti che ci hanno accordato la loro fiducia, e che desidero ringraziare di cuore, abbiamo costruito **una realtà solida, fondata su innovazione, qualità e attenzione al servizio**. Sono questi i principi che guidano ogni nostra decisione e ci permettono di offrire soluzioni che spesso superano le aspettative.*

*Fin dalla nascita, Urmel ATE ha evoluto costantemente la propria offerta per rispondere a un mercato in continuo cambiamento. L'ingresso in Urmel Group nel 2003 ha ulteriormente rafforzato questo percorso, aprendo nuove possibilità di sviluppo tecnologico. Guardando al futuro, continuiamo a investire in ricerca e sviluppo. **Ateargo Next**, il nostro sistema integrato di punta, risponde alle crescenti esigenze di velocità ed efficienza nella gestione dei processi. **MyoSos** incarna invece il nostro modo di fare innovazione vicino alle persone, offrendo una risposta concreta alla necessità di assistenza della popolazione anziana.*

*Stiamo guardando con attenzione anche all'intelligenza artificiale, convinti che rappresenti una risorsa imprescindibile ma da sviluppare con responsabilità e rispetto per il valore del contributo umano. In questa direzione si inserisce **NEXTY**, il nostro assistente virtuale di nuova generazione, previsto per luglio 2026: non un sostituto, ma un alleato tecnologico che supporta gli operatori nelle attività di routine, lasciando alle persone gli aspetti più delicati e relazionali del servizio.*

*La nostra presenza alle principali fiere di settore ci permette di rafforzare relazioni e ascolto, elementi fondamentali per **anticipare le esigenze del mercato**. In un mondo sempre più complesso, cerchiamo di mantenere l'**equilibrio tra tecnologia e umanità, tra efficienza e comprensione**.*

Per tutto questo e per tanto altro desidero ringraziare tutte le persone di Urmel ATE per il loro impegno e la loro dedizione: è grazie a loro se possiamo guardare al futuro con fiducia e con la stessa passione che ci ha accompagnato fin qui.

Donatella Monegato,

DG URMET ATE

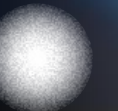
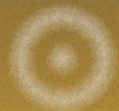
INDICE

1. URMET ATE 6

- 1.1 Azienda 8
- 1.2 Percorso 10
- 1.3 Mission 12
- 1.4 Team 12
- 1.5 Organizzazione 13

2. SOLUZIONI 14

- 2.1 Vigilanza 16
- 2.2 Telesoccorso 19





TELESOCCORSO



VIGILANZA

1. URMET ATE

“Mettersi insieme è un inizio, rimanere insieme è un progresso, lavorare insieme un successo.”

Henry Ford

1.1 AZIENDA



Urm^{et} ATE è una società italiana, con sede a Torri di Quartesolo di Vicenza, attiva dal 1991, specializzata nella sicurezza.

Nel 2003 entra a far parte del grande mondo Urm^{et}, un Gruppo con headquarter a Torino che opera sui principali mercati internazionali.

Urm^{et} ATE progetta e commercializza prodotti e sistemi professionali di sicurezza per gli istituti di **vigilanza** e per il **telesoccorso**.

Urm^{et} ATE si distingue per la continua attenzione rivolta ai bisogni dei propri clienti e la esprime mettendosi **al loro fianco**, attraverso l'ascolto attivo delle loro esigenze espresse ed inespresse.

Il continuo confronto con il mercato e una forte propensione all'innovazione tecnologica permettono di sviluppare soluzioni in linea con le reali esigenze operative.

I **servizi di consulenza** in pre-vendita e di assistenza post-vendita attiva **24 ore su 24, 7 giorni su 7**, sono il completamento dell'offerta Urm^{et} ATE.

SETTORI DI APPLICAZIONE URMET ATE



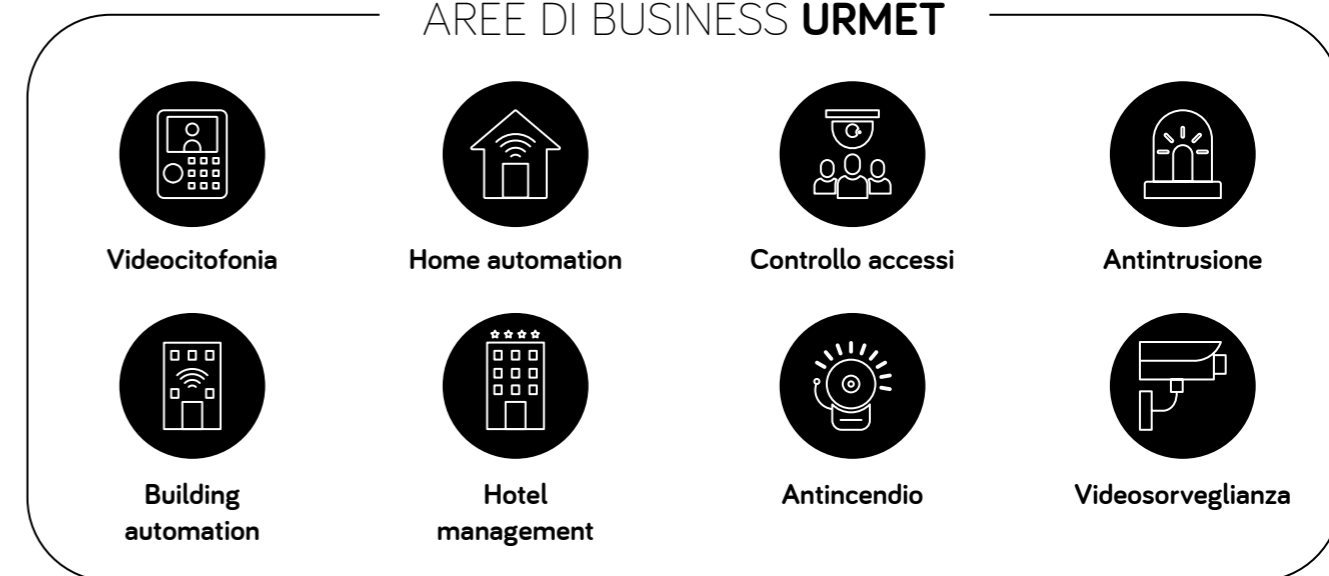
GRUPPO URMET



Urm^{et} è un gruppo multinazionale a capitale 100% italiano composto da 60 società nel mondo, con un catalogo completo di soluzioni integrate di **automazione per la casa, videocitofonia, sistemi professionali di sicurezza e di controllo accessi**. Un partner globale capace di garantire un'ampia gamma di prodotti e servizi, di alta qualità, in settori e mercati diversi: dall'abitazione privata ai progetti di riqualificazione urbana fino alle grandi infrastrutture pubbliche.

Questa appartenenza di gruppo permette a Urm^{et} ATE di operare in ambiti allargati, attingere a competenze professionali diverse ed a sinergie progettuali, unendo il vantaggio di essere una piccola azienda flessibile alle potenzialità di corporate.

AREE DI BUSINESS URMET



SETTORI DI APPLICAZIONE URMET



>2.480

Risorse
Umane

400
milioni €

Fatturato
consolidato

100
paesi

Presenza
internazionale

>60

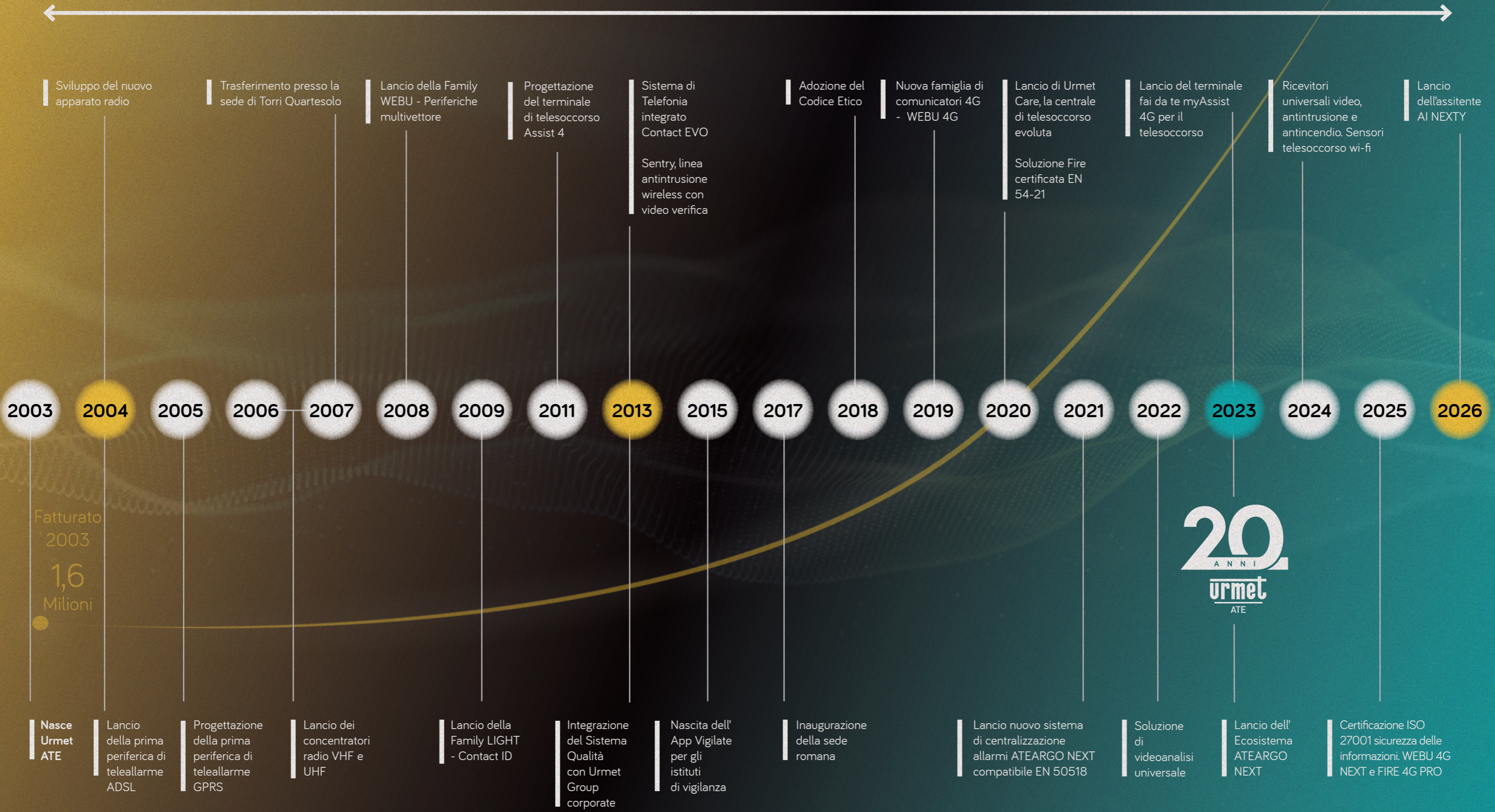
Aziende
e partners

1.2 PERCORSO

DAL 1991

Fatturato 2025 - 7 Milioni

2027
E OLTRE



1.3 MISSION

Urmnet ATE ha come obiettivo primo quello di garantire la **sicurezza delle cose e delle persone**.

Urmnet ATE si propone di sviluppare tecnologie per proteggere gli edifici e i luoghi del quotidiano e per vigilare sulle persone fragili, fuori e dentro la propria abitazione, offrendo alle aziende e alla comunità degli strumenti utili ad affrontare i problemi della **sicurezza dell'oggi e del domani**.

Nel suo indirizzo strategico, già in atto, vi è la trasformazione da società puramente tecnologica a società capace di proporsi ai propri clienti sia come fornitore sia come consulente privilegiato nell'analisi, nello sviluppo e nell'implementazione della catena del valore aggiunto e del business, per un successo condiviso.



1.4 TEAM

Le persone sono il cuore di Urmnet ATE. Il rapporto umano, l'empatia, il focus sugli obiettivi e il lavoro di squadra sono la vera ricchezza dell'azienda. Il team è composto da **professionisti esperti e qualificati**, in grado di rispondere prontamente ai cambiamenti del mercato e all'evoluzione tecnologica: ingegneri, tecnici e responsabili di sviluppo e produzione lavorano insieme ogni giorno, unendo le competenze personali alla forza del gruppo.

L'ufficio ricerca e sviluppo interno progetta i prodotti strategici in una logica di controllo proprietario delle tecnologie ed è in grado di implementare soluzioni e upgrade su specifica del cliente.

RICERCA E SVILUPPO



1.5 ORGANIZZAZIONE E CERTIFICAZIONI

Urmnet ATE è un'azienda certificata ISO 9001 per i processi: *“Progettazione, sviluppo, industrializzazione e gestione della produzione, commercializzazione, attivazione, assistenza tecnica e manutenzione di sistemi, servizi e apparecchiature per il settore della vigilanza, dell'anti-intrusione, dell'antincendio e del telesoccorso.”* È dunque una realtà moderna, che adotta dei modelli organizzativi qualificati e certificati, dove il controllo e la qualità vengono garantiti dal rispetto delle norme e da modelli e processi rigorosi e coerenti alla propria mission:

- un sistema di gestione integrato di qualità e di sicurezza dell'informazione secondo le norme ISO 9001 e ISO 27001
- un modello organizzativo 231 dotato di codice etico
- un sistema di gestione per la sicurezza delle informazioni GDPR
- un attento presidio in termini di sicurezza degli ambienti di lavoro
- un'unità EDP che garantisce funzionalità e sicurezza della rete informatica aziendale
- un programma di formazione continua

Certificazione 27001



CSQ-IMQ ISO 9001



Modello 231/2001





2. SOLUZIONI

Mettiamo in campo competenze e professionalità per garantire ogni giorno la qualità e l'innovazione dei nostri prodotti e servizi.

2.1 VIGILANZA

STRUMENTI DI GESTIONE

Urmel ATE propone agli Istituti di Vigilanza il proprio Ecosistema ATEARGO NEXT, conforme alle normative vigenti, con cui gestire e monitorare gli impianti di sicurezza dei clienti, utilizzando le più recenti tecnologie e architetture IoT, come infrastrutture cloud, applicazioni mobile e connettività M2M.

LA PROPOSTA DI URMET ATE:

- ricevitori universali video, antintrusione e antincendio
- comunicatori universali per impianti d'allarme, periferiche di teleallarme su vettori RADIO, ADSL, MOBILE
- unità di centralizzazione allarmi: Front End Radio multiprotocollo
- ricevitori multiprotocollo video
- ricevitori multiprotocollo antintrusione
- un'ampia gamma di centrali antintrusione e sensori sia wireless che filari
- dispositivi di video analisi AI - dotati di intelligenza artificiale
- comunicatori antincendio conformi alla EN 54-21
- terminali portatili di geolocalizzazione: tracker

110
centrali
operative

60.000
Eventi medi/
giorno/centrale

420.000
Periferiche
vendute

Assistenza
H24

SERVIZI

Urmel ATE è strutturata per offrire ai clienti i seguenti servizi:

Assistenza

7 giorni su 7, per 24 ore al giorno. Gli addetti al servizio di customer care sono sempre reperibili in caso di supporto all'Ecosistema ATEARGO NEXT sia a livello software che hardware con possibilità di intervento immediato in teleassistenza e on site.

Telefonia

Contact EVO è la soluzione che, integrando una piattaforma telefonica evoluta, consente di automatizzare e velocizzare le attività di centrale operativa.

Connettività

La soluzione ATE/be connect è pensata per garantire una connettività mobile a costi certi e stabili; con la fornitura

PRODOTTI

I prodotti integrati in **ATEARGO NEXT** consentono di fruire del massimo delle funzionalità ed operatività: per questo tutti i prodotti proposti da Urmel ATE sono interfacciabili con ATEARGO NEXT.

Ecosistema **ATEargo** next®



ATEARGO NEXT è una piattaforma OPEN pensata per poter gestire eventi provenienti anche da dispositivi di terze parti. L'**ecosistema ATEARGO NEXT** è la piattaforma per Istituti di Vigilanza dedicata alla gestione degli eventi in conformità della norma EN 50518. Il sistema è completo, personalizzabile e modulabile. Tramite l'interfaccia unica e uniforme è possibile gestire centinaia di protocolli differenti: video, antiintrusione e antincendio.



CONFORME
EN 50518

di SIM idonee per la sicurezza e il telesoccorso che permettono di monitorare i dati di traffico e su cui Urmel ATE fornisce **direttamente** assistenza.

Consulenza

Urmel ATE ha al suo interno le competenze sistemiche e tecnologiche che la mettono nella condizione di supportare e affiancare i propri clienti con:

- attività di project management per impostazione e sviluppo di progetti speciali
- consulenze ICT e analisi avanzate di networking per ottimizzare sicurezza e efficienza delle reti di telecomunicazioni utilizzate nell'Ecosistema ATEARGO NEXT
- consulenza per la progettazione e la realizzazione di sistemi di backup, disaster recovery e business continuity.

AI E NEXTY



Orehenihil il enihilique odicimos essequi officta ssitae provid unto ommodis excepudit pre sequae mod mil ipsantio doluptaes dolupta et ant.

Xerianderci volupidunt restemque aliti incto consernat ea pla et odiant ad quid magnatum in prae nonsequ iaspeles nonse apis expero quam quissum ium is impelia imilitis sendis ea peribus ute simporeo optatum, sam quis explacepero tendaeria dolore sunt molupti nimporemqui quo volorpor maximagnis que res acculla utatur a aut molupta tionse accuptas valoritatur?

Xime eum expliquam sitem alignimos doluptat explaci quae ene nulparci velest officte mporepedi simaiost voloreium res dem lam et eatur, nimust explabo. Itatius involitatus doluptur, siminctia necum explatum alis

Nexty

Aliatior essequo imporen dipsaerate consed untem fugit idest, autatur. Dandeliamus nam diat estium facepre, il in con ellenimos deligen iminte pra quiatur ra quisqui derrat omnimin con et quist, officatur a voloria sameSimus essum eatium vel in nulluptatas peribus et officid modis voluptas ne plitat ut rem audio volore nus Quidit fugit, tem verchiliquam qui autemol ectur, quatiunt, quiae nonseruntemTatur, suntius arum est libusdandest venimus et, sum que plia di omnia.Sedis nectesed utem aut rehendis sim faceprat. Ur aperem fugit, quia sero blaudi unt et, eosa volessequae secti

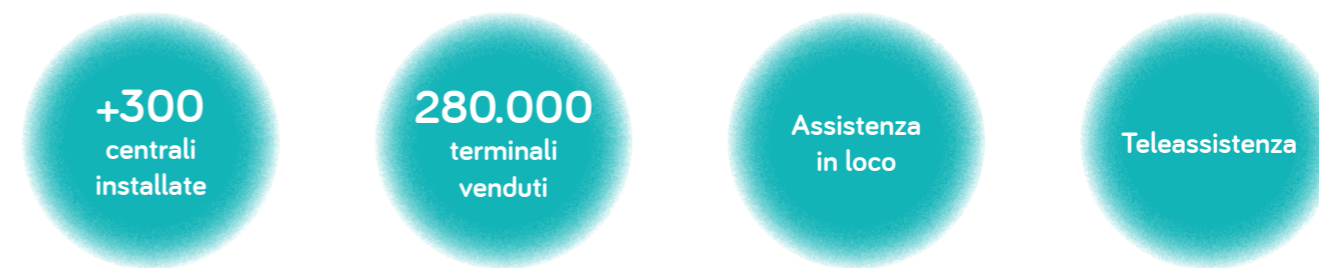


2.2 TELESOCOCCORSO



A partire dagli anni ottanta sono state sviluppate e commercializzate varie generazioni di prodotti di telesoccorso, sia su rete fissa che su rete mobile; soluzioni destinate a centrali operative di soccorso ma anche a privati, pensate per offrire uno strumento capace di garantire da una parte protezione e dall'altra di preservare l'autonomia residua di persone anziane e fragili, dentro e fuori la propria abitazione.

Oggi l'azienda è impegnata nella ricerca e nello sviluppo di soluzioni tecnologiche per rispondere alle nuove esigenze del mondo socio-sanitario, in una società in mutamento dove è forte il bisogno di garantire cure parentali a distanza.



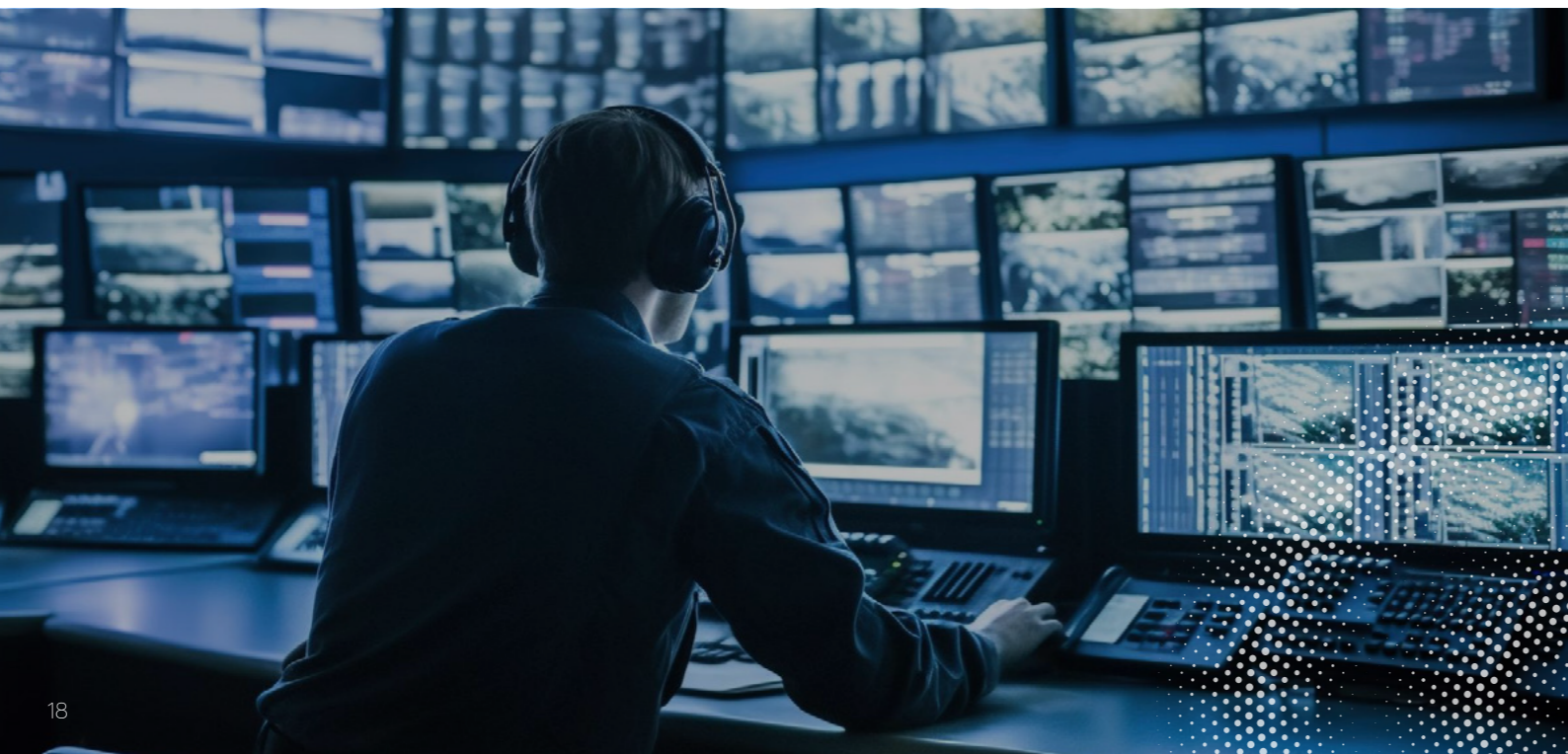
PRODOTTI



È una piattaforma as a service per Aziende ed organizzazioni no profit operanti nel settore dei servizi alla persona. La centrale Operativa si basa su tecnologia cloud e garantisce semplicità di gestione con investimenti iniziali molto contenuti. È una soluzione modulare che consente alle Società erogatrici del servizio di scegliere a seconda delle proprie esigenze operative se operare in piena autonomia, in outsourcing verso Urmet ATE o con soluzioni miste. Urmet Care è facilmente integrabile in altri gestionali.

myosqs

È l'apparato che riscrive il modo di concepire il telesoccorso in 4G: semplice da utilizzare, centralizza gli eventi su URMETCARE, autonomo con la propria SIM, può raccogliere le misure di telemonitoraggio e comunicarle alla centrale operativa. Il vivavoce lo contraddistingue per chiarezza e fluidità della conversazione. Pronto per il futuro, si interfaccia a sensori ambientali ed in generale alla casa connessa per aiutare le persone a vivere in un ambiente sano e accogliente.



The logo features the word "ATE" in a bold, uppercase, sans-serif font, positioned above a horizontal line. Below the line, the word "urmet" is written in a lowercase, bold, sans-serif font. The entire logo is centered within a dark circular area that has a halftone dot pattern around its perimeter.

ATE
urmet

URMET ATE S.R.L.

Via Pola, 30 | 36040 Torri di Quartesolo VI (ITALY)

T +39 0444 26 82 11 | info@urmet-ate.it

www.urmet-ate.it | 